

2000年福井県テニス協会大会記録

No. 1

期 日	大 会 名	会 場
種 目	(参加数) 氏 名 (所 属) { スコア }	氏 名 (所 属)

2000年 一般関係大会

県内大会

04/01(2)	／23th福井県ダブルステニストーナメント	／福井運動公園・わかばTC
MD 一部 F (50)	三仙・川崎雅 (福井TC) { 8-4 }	八杉・小川 (グランチャ)
二部 F (16)	柳瀬・玉谷 (今立TC) { 8-3 }	福嶋・横山 (北陸製薬TC)
FD 一部 F (36)	毛利・黒田 (ヤスマGTC) { 8-6 }	山本・滝波 (フクイRTC・福井T)
二部 F (26)	小沢・斉藤 (県庁TC) { 2-0RET }	塚本・木村 (福井TC)
MD 40 F (2)	本塚・新谷 (武生クラブ) { 9-7 }	佐藤・新井 (福井大学教職員)
MD 50 F (2)	田中・山本 (T&A) { W・O }	村上・船谷 (福井市役所)
MD 60 F (2)	横山・竹下 (福井県シニア) { 8-5 }	斉藤・黒崎 (福井県シニア)
FD 55 F (2)	青山・中出 (オックスブリッジ) { 8-1 }	田中・渡辺 (T&A・ロータス)

04/09	4/30	／ねんりんピック'00福井県予選大会	／福井運動公園TC
MD 60	リーグ (3)	①中浦・横山 (武生クラブ) ②松山・糸谷 (サンクラブ) ③川崎・苅谷 (県シニア)	
MD 65	リーグ (4)	①斉藤・黒崎 (県シニア) ②小泉・小溪 (敦賀早朝会) ③野村・角谷 (県シニア) ④坂下・田中 (武生)	
FD 60	リーグ (3)	①中出・前田 (スパイス・さくらんぼ) ②山本・鷲田 (スパイス・さくらんぼ) ③福田・川治 (アミューズ・コ)	

04/08	4/30	／全国スポレク祭'00県予選	／福井運動公園TC
		☆エントリーなし	

04/15.16.22	4/23.29.30	／27th福井県シングルス・テニストーナメント	／福井運動公園・わかばTC
MS A級 F (51)	秋山勝之 (Teamプレジャー) { 8-1 }	龍田則幸 (Teamプレジャー)	
B級 F (61)	小川直人 (福井高専TC) { 8-4 }	竹川雅裕 (ヤスマGTC)	
C級 F (39)	吉田良昭 (日之出TC) { 6-3 }	下條雅史 (松本体振)	
FS A級 F (18)	滝波 緑 (福井TC) { 9-8 }	石田峰代 (Teamプレジャー)	
B級 F (24)	伊東澄江 (福井パブリック) { 4-1ret }	吉田幸栄 (福井パブリック)	
C級 F (38)	池端知子 (レモンティ) { 6-2 }	久守美幸 (カモシール)	
MS 35 F (6)	渡辺昭裕 (春江TC) { 8-4 }	鈴木博之 (信越化学)	
MS 45 F (9)	塚本宗茂 (福井TC) { 9-8 }	寺田雅文 (ラブオール若狭)	
MS 55 F (4)	中村了三 (信越化学) { 8-4 }	島崎暉久 (福井大学教職員)	

06/03	6/4	／40th福井県テニス選手権大会 (ダブルス)	／敦賀市総合運動公園
MD F (34)	三仙・川崎 (福井TC) 6-23-66-3	天谷・林 (Teamプレジャー)	
FD F (17)	木村・池田 (福井TC・フクイRT) { 6-44-66-4 }	滝波・山本 (福井TC)	

06/10.11	6/24	／39th福井県テニス選手権大会 (シングルス)	／福井運動公園TC
MS F (64)	八杉竜生 (グランチャ) { 3-67-56-3 }	秋山勝之 (Teamプレジャー)	
FS F (23)	山形生夏 (仁愛女子高校) { 6-36-4 }	金井奈央子 (亜細亜大学)	

☆		
07/08.09	／ 2 1 th北信越国体選手選考会 （成年の部）	／清水町総合運動公園、雨天:西番SC
成年M S	()	
成年F S	()	
壮年M S	()	

07/09	／ 5th福井県ｽﾎﾟｰﾂｸﾚｰｼｮﾝ大会・全国大会福井県予選/大野市・六呂師高原コート									
30 混合D F	(8)	平井・岩見	(福井市) { 6-3 }	大谷・山本	(勝山市・福井市)			
40 混合D F	(4)	辻・豆田	(福井市) { 6-3 }	山田・海野	(大野市)			
50 混合D F	(4)	村上・村上	(福井市) { 6-2 }	高山・丸山	(敦賀市)			
オープン混合D F	(36)	三輪・光真坊	(大野市) { 7-5 }	小坂・山口	(丸岡町・福井市)			

08/26.27.9/2	9/3.	／24th福井県ダンロップ・テニストーナメント	／武生市中央公園公園TC・他
MD A級 F (27)	秋山・龍田 (Teamプレジャー) { 8-6 }	小川・八杉 (グランチャ)	
B級 F (67)	玉谷・中山 (福井村田・今立TC) { 8-6 }	杉原・松本 (福井村田)	
C級 F (35)	宮司・浅田 (アップル) { 6-1 }	中村・森山 (VILLAGE'S)	
FD A級 F (18)	秋山・石田 (Teamプレジャー) { 8-4 }	高浪・西口 (敦賀グリーン・JウイングTC)	
B級 F (29)	豆田・辻 千 (ブルーマンTC) { 8-2 }	西川・辻 美 (丸岡グリーンTC)	
C級 F (56)	池端・久森 (ウェンディ・カモミー) { 6-3 }	前田・貴志 (春山・グランチャ)	
MD 45 F (4)	寺田・木本 (ウィナーズ・ATP) { 8-1 }	坂越・辻 (Palmtc・ひまわり)	
MD 60 リーグ (4)	横山・糸谷 (タケフクラブ・サンクラブ) { 8-4 }	斉藤・黒崎 (福井県シニア)	

期	日	／	大	会	名	／	会	場
種	目	(参加数)	氏	名	(所 属)	{ スコア }	氏	名 (所 属)

36751			／	5 2 th	福井県民体育大会 (一般・壮年の部)		／	福井運動公園・わかばT C
M都市対抗	F	(15)	福井市	() { 2 - 1 }	武生市	()
F都市対抗	F	(13)	福井市	() { 2 - 0 }	鯖江市	()
壮年 MD	F	(8)	岩田・佐藤	(福井市) { 6 - 0 }	吉田・中村	(武生市)

県外大会

6/3.4			／	' 0 0	全日本都市対抗北信越区予選		／	長野県・松本市信州スカイパーク
団体 4D3S	1 R	(5)	福井市	(金井・安藤・秋山・龍田・木本・本塚・池田・室田・中浦・中村)	{ 3 - 4 }	松本市	()
順位決定	F	(3)	福井市	(金井・安藤・秋山・龍田・木本・本塚・池田・室田・中浦・中村)	{ 4 - 2 }	松本市	()

6/10.11			／	39th	全国実業団対抗(B級)テニス大会・北信越予選		／	長野県・松本市信州スカイパーク
男子団体予選 リーグB	(4)	①日本曹達 (新潟) ②新光電気 (長野) ③関西電力 (福井) ④山洋電気 (長野)						
男子団体予選 リーグC	(4)	①北國銀行 (石川) ②インテック (富山) ③日置電機 (長野) ④信越化学 (福井)						
男子団体予選 リーグA	(4)	①キッセイ薬品 (長野) ②村田製作所 (富山) ③金沢市役所 (石川) ④福井村田製作所 (福井)						
男子団体予選 リーグB	(5)	①松本市役所 (長野) ②石川県教職員 (石川) ③富山市役所 (富山) ④セコーエプソン (長野) ⑤福井県庁 (福井)						

8/3～6			／	49th	北信越ベテランテニス選手権大会		／	新潟県・新潟市新潟市庭球場
MS 3 5	S F	(15)	秋山勝之	(T e a mプレジャー)	{ 4-66-7 }	富岡 隆	(千葉・初石テニスクラ)	
MD 3 5	S F	(4)	秋山・中谷	(福井・TeamP／石川・金沢南郵便局)	{ 6-06-0 }	鈴木・土屋	(兵庫・三井G T C)	

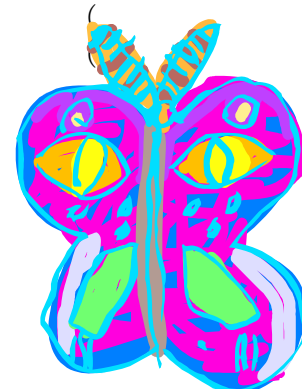
8/26.27			／	21th	北信越ミニ国体		／	長野県・松本市信州スカイパーク
成年M	(4)	①長野県 ②石川県 ③新潟県 ④福井県 (木本・滝本・吉田・小場)						
成年F	(4)	①福井県 (金井・猪股) ②長野県 ③新潟県 ④石川県						
少年M	(4)	①新潟県 ②福井県 (鈴木・井上) ③長野県 ④石川県						
少年F	()	☆予選なし						

9/ 2.3			／	5th	テニス北信越リーグ兼全国実業団対抗(A級)対抗北信越大会		／	富山市岩瀬スポーツ公園TC
団体M3D	リーグ	(5)	①北國銀行 (石川) ②シメオ精密 (長野) ③インテック (富山) ④高校教員 (新潟) ⑤信越化学					
団体F 3D	リーグ	(5)	①キッセイ薬品 (長野) ②富山市役所 (富山) ③村田製作所 (富山) ④金沢市役所 (石川) ⑤福井村田 (福井)					

10/ 7.8			／	' 00	ダンロップトーナメント北信越決勝大会		／	石川県・金沢市・石川県西部緑地公園T
男子A級D	リーグ	(5)	①新潟 (三吉・渡辺) ②福井 (秋山・龍田) ③長野 (遠藤・古川) ④古林・嵐 (石川) ⑤富山 (上念・有倉)					
男子B級D	リーグ	(5)	①石川 (木村・高橋) ②富山 (浦山・竹本) ③新潟 (金子・塩谷) ④ (上原・北沢) ⑤中山・玉谷 (福井)					
女子 D	リーグ	(5)	①石川 (松川・池村) ②小林・森田 (新潟) ③福井 (秋山・石田) ④富山 (八つ橋・笹田) ⑤長野 (浜・増田)					
壮年 D	リーグ	(5)	①石川 (松下・藤田) ②富山 (南・楠) ③森・本田 (新潟) ④福井 (弓田・木本) ⑤長野 (藤森・大澤)					
団体戦総合	(5)	①石川県 ②新潟県 ③富山県 ④福井県 ⑤長野県						

9/30～10/3			／スポレク石川年齢別テニス大会			／石川県・辰口丘陵公園TC		
予選G	1 R	()	恐竜王国	(福井県) { 2 - 1 }	Niceなライス	秋田県	()
1, 2 位決定戦	()		〃	(〃) { 1 - 2 }	おしどりペア	広島県	()
決勝トーナメント	(2 位グループ)		〃	(〃) { 1 - 2 }	鳥取MAX	鳥取県	()

7/22～25		／全日本都市対抗テニス大会				／富山県・岩瀬スポーツ公園			
団体	1 R ()	福井市	()	{ 4－2 }	高知市	()			
	2 R ()	〃	()	{ 2－4 }	東京都	()			



期 種	日 目	／ 大 （ 参加数 ） 氏 名 （ 所 属 ）	会 名 （ スコア ）	／ 会 場 氏 名 （ 所 属 ）
--------	--------	----------------------------	----------------	----------------------

10/14～19		／第55回国民体育大会		／岩瀬SP公園・八尾町ゆめの森	
成年F	1 R (32)	福井県 (金井・猪股)	{ 1-2 }	広島県 ()	
少年F	1 R (48)	福井県 (山形・吉田)	{ 2-0 }	秋田県 ()	
	2 R ()	〃 (〃)	{ 2-0 }	栃木県 ()	
	3 R ()	〃 (〃)	{ 0-2 }	愛知県 ()	
少年M	1 R (32)	福井県 (鈴木・井上)	{ 0-2 }	愛知県 ()	

11/6～12		／75th全日本テニス選手権大会		／東京都・有明の森公園TC	
MS A予選	1 R (8)	八杉竜生 (福井県)	{ 2-60-6 }	美馬俊文 (シオン)	
FS A予選	1 R (8)	山形生夏 (仁愛女子高校)	{ 6-06-1 }	澤田佳子 (星稜高校)	
	2 R ()	〃 (〃)	{ 7-56-3 }	清水咲子 (県立宮崎商業高校)	
	F ()	〃 (〃)	{ 6-46-4 }	伊藤加奈子 (大阪国際女子大学)	
FS本線	1 R ()	〃 (〃)	{ 1-61-6 }	青山香織 (田辺工業)	

レイティング大会記録

4/30		／福井県レイティングテニス'00大野大会		／奥越ふれあい公園TC	
MS	F (7)	酒井・中村 ()	{ 6-2 }	小泉・小溪 ()	
FS	F (2)	黒川・村上 ()	{ 6-1 }	椿・城地 ()	

7/16		／第3回福井県レイティングテニス運動公園6月大会		／福井運動公園TC	
MS	F (10)	上良・松本 (FCTC)	{ 7-5 }	橋本・吉村 (NATC)	
FS	リーグ (4)	①宮川・黒川 (ヒーマン・フリーダム) ②高嶋・黒川 (宝永・日之出) ③高島・杉本 (宝永) ④佐々木・新井 (オリーブ)			

9/30		／第3回福井県レイティングテニス運動公園9月大会		／福井運動公園TC	
MS	F (9)	堀・三村 (日之出TC)	{ 6-4 }	金子・中谷 (グランチャ・宝永体協)	
FS	リーグ (4)	①椿・城地 (YGTC・ストポテ) ②丸屋・織田 (キャッツアイ) ③関・村上 (宝永・日之出) ④佐々木・新井 (オリーブ)			

市オープン大会

07/29.30		8/5		／10th竹内CUP敦賀市オープン・シングルス・テニス選手権大会		／敦賀市・総合運動公園 他	
MS	F (本24)	竹下岳志 (敦賀市役所)	{ 8-2 }	林 義彦 (Teamプレジャー)			
FS	F (本16)	滝波 緑 (福井TC)	{ 8-1 }	秋山小百合 (Teamプレジャー)			

09/09.10		9/15		／21thテラルオープンテニス大会		／大野市・ふれあい公園・他	
MS	F (本24)	龍田則幸 (Teamプレジャー)	{ 8-3 }	天谷英介 (Teamプレジャー)			
FS	F (本16)	滝波 緑 (福井TC)	{ 8-0 }	田中千絵 (河和田TC)			

09/16.17		10/7		／28回KASAHARA・CUP 武生市オープン・テニス選手権大会		／武生市・中央公園TC・他	
MS	F (本24)	秋山勝之 (Teamプレジャー)	{ 8-1 }	天谷英介 (神中TC)			
FS	F (本16)	滝波 緑 (福井TC)	{ 8-2 }	石田峰代 (Teamプレジャー)			

10/07.08		10/9		／1th福井市オープンシングルステニス選手権		／福井市・わかばTC	
MS	F (本12)	坂川昌史 (Teamプレジャー)	{ 7-63-66-1 }	天谷英介 (Teamプレジャー)			
FS	F (本8)	滝波 緑 (福井TC)	{ 6-06-0 }	田中千絵 (河和田TC)			

12/03.10		／25th武生市オープン・室内テニス選手権大会		／武生市・市営体育館	
MD	F (本16)	川崎・三仙 (福井TC)	{ 7-5 }	宮崎・鈴木 (信越化学)	
FD	F (本16)	龍田・林 (Teamプレジャー)	{ 6-3 }	井上・河上 (日華化学・publick)	

期	日	／	大	会	名	／	会	場
種	目	(参加数)	氏	名	(所 属)	{ スコア }	氏	名 (所 属)

2000年度ジュニア関係大会

04/ 3～6.8.9		／ 2 3 th 福井県春季ジュニア・テニス・トーナメント				／福井運動公園・わかばTC		
U 1 0 MS F	(8)	牧田晃輝	(鯖江T A J) {	6－2	山田貴廣	(鯖江T A J)
U 1 2 MS F	(13)	天谷勇介	(鯖江T A J) {	6－3	滝川創史郎	(勝山ジュニア)
U 1 2 MD F	(4)	天谷・滝川	(鯖江T A J・勝山J) {	6－1	宮本・鍵谷	(ヤスマG T C)
U 1 2 FS F	(12)	堂田めぐみ	(ケーアイJ T A) {	6－3	林千賀子	(ケーアイJ T A)
U 1 2 FD F	(5)	林・堂田	(ケーアイJ T A) {	6－3	安田・山田	(鯖江T A J)
U 1 4 MS F	(4)	堂田哲平	(ケーアイJ T A) {	6－3	佐藤 諒	(ヤスマG T C)
U 1 4 MD F	(2)	堂田・佐藤	(ケーアイ・ヤスマ) {	6－2	柳川・太田	(ヤスマG T C)
U 1 4 FS F	(12)	橋本怜子	(ケーアイJ T A) {	6－0	斉藤 佳	(ヤスマG T C)
U 1 4 FD F	(4)	田畑・田地	(ケーアイJ T A) {	6－1	森川・橋本	(ケーアイJ T A)
U 1 6 MS F	(12)	鈴木淳弘	(気比高校) {	6－0	岡本光平	(気比高校)
U 1 6 FS F	(11)	吉田沙織	(仁愛女子高校) {	6－1	安藤朋子	(仁愛女子高校)
U 1 6 FD F	(4)	安藤・須藤	(仁愛女子高校) {	6－3	山下・黒田	(仁愛女子高校)
U 1 8 MS F	(190)	井上和也	(気比高校) {	6－1	青木勇武	(春江工業高校)
U 1 8 MD F	(84)	高木拓・山下	(気比高校) {	6－1	青木・臼田	(春江工業高校)
U 1 8 FS F	(141)	山形生夏	(仁愛女子高校) {	6－2	野上令央	(仁愛女子高校)
U 1 8 FD F	(68)	山形・野上	(仁愛女子高校) {	6－4	岡部・小林	(仁愛女子高校)

04/23.29		／ 1 7 th 福井県小・中学生テニス選手権				／福井運動公園TC		
小学生MS F	(17)	滝川創史郎	(勝山・成器西小学校) {	7－5	天谷勇介	(鯖江・吉川小学校)
小学生FS F	(12)	林千賀子	(鯖江・進徳小学校) {	6－3	堂田めぐみ	(福井・宝永小学校)
中学生MS F	(6)	堂田哲平	(福井・進明中学校) {	6－2	佐藤 諒	(福井・明道中学校)
中学生FS F	(12)	橋本怜子	(福井・足羽中学校) {	6－4	黒田香菜	(鯖江・鯖江中学校)
中学生FD F	(3リーグ)	①黒田・鈴木	(鯖江中学)	②大谷・森川	(北陸中学)	③前田・大久保	(気比中学)	

☆

07/08.09		／ 2 1 th 北信越国体選手選考会 (少年の部)				／清水町総合運動公園・雨天：西番SC		
少年M	リーグ ()							
少年F	リーグ ()							

08/05.06		／ 5 2 th 福井県民体育大会 (高校の部)				／福井運動公園・わかばTC		
高校M団体 F	(20)	気比高校	() {	2－1	春江工業高校	()
高校F団体 F	(16)	仁愛高校	() {	3－0	福井商業高校	()
高校MS F	(72)	宮本脩平	(高志高校) {	7－5	畑山佳輝	(科学技術高校)
高校FS F	(60)	増田光恵	(高志高校) {	6－4	大村美樹	(武生商業高校)

08/17～20		／ 27 th 福井県ジュニア・テニス選手権				／福井運動公園・わかばTC		
U 1 0 MS F	(9)	中永健介	(勝山ジュニア) {	6－0	細川翔平	(ヤスマG T C)
U 1 0 FS F	(5)	小森ひとみ	(武生スポーツ少年団) {	7－6	山崎芽衣	(武生スポーツ少年団)
U 1 2 MS F	(14)	林翔太郎	(鯖江T A J) {	7－5	大塚裕一郎	(鯖江T A J)
U 1 2 FS F	(14)	林千賀子	(ケーアイJ T A) {	6－3	堂田めぐみ	(ケーアイJ T A)
U 1 2 MD F	(5)	滝川・天谷	(勝山J・S A S C) {	6－2	大塚・佐々木	(鯖江T A J)
U 1 2 FD F	(5)	①堂田・林	(ケーアイ)	②清水・加藤	(鯖江T A J)	③天谷・井美	(鯖江T A J)	
U 1 4 MS F	(4)	金山京平	(気比付属中学) {	6－0	高浪裕太	(気比付属中学)
U 1 4 FS F	(4)	橋本怜子	(ケーアイJ T A) {	6－3	森川奈美	(ケーアイJ T A)
U 1 4 FD F	(リーグ3)	①田畑・田地	(ケーアイ)	②橋本・斉藤	(ケーアイ・ヤスマ)	③山田・安田	(鯖江T A J)	
U 1 6 MS F	(155)	岡本光平	(気比高校) {	6－1	佐藤 諒	(ヤスマG T C)
U 1 6 FS F	(124)	山下恵美	(仁愛女子高校) {	6－1	黒田香菜	(ヤスマG T C)
U 1 6 MD F	(66)	岡本・梅木	(気比高校) {	6－0	宇佐美・海老	(福井商業高校)
U 1 6 FD F	(49)	山下・黒田	(仁愛・ヤスマG T C) {	6－0	高木・辻	(仁愛女子高校)
U 1 8 MS F	(122)	青木勇武	(春江工業高校) {	6－1	宮川智文	(科学技術高校)
U 1 8 FS F	(94)	南部麻衣	(仁愛女子高校) {	6－2	小林千裕	(仁愛女子高校)
U 1 8 MD F	(58)	青木・臼谷	(春江工業高校) {	6－4	城野・幸明	(武生商業高校)
U 1 8 FD F	(49)	小林・村島	(仁愛女子高校) {	6－4	松田・南部麻	(仁愛女子高校)

09/23. 24		／全日本ジュニア選抜室内・春季北信越選抜ジュニア・県予選				／福井運動公園TC・武生市中央公園TC		
MS F	(36)	鈴木淳弘	(気比高校) {	6－2	井上賢典	(気比高校)
FS F	(35)	山形生夏	(仁愛女子高校) {	6－2	吉田沙織	(仁愛女子高校)

期 日	／ 大 会 名	／ 会 場
種 目	(参加数) 氏 名 (所 属) { スコア }	氏 名 (所 属)

10/15	／11th 福井県ショート・テニス大会 小学生学年別	／武生工業高校体育館
幼稚園女子	(1) ①林 恵里奈 (河和田幼稚園)	
1 年男子	(4) ①牧田和久 (河 和 田) ②津田武蔵 (ヤスマ) ③細川侑作 (ヤスマ) ④山田ともひろ (河和田)	
1 年女子	(2) ①植木ゆりいか②原田百子	
2 年女子	(4) ①大塚 茜 (河 和 田) ②中野江里子 (ヤスマ) ③下村里佳 (河和田) ④山田亜沙 (ヤスマ)	
3 年男子	(4) ①竹田裕也 (敦賀北小) ②細川翔平 (ヤスマ) ③轟 健 (ヤスマ) ④原田 治 (敦賀北小)	
3 年女子	(6) ①水上加奈子 (敦賀北小) ②河島美希③石野美樹④中野恵美⑤宮本 光⑥原田小春	
4 年男子	(4) ①森本 陸 (敦賀北小) ②岩松奎介 (敦賀北小) ③植木 快 (河和田) ④下村一希 (河和田)	
4 年女子	(2) ①岡田 恵 (敦賀北小) ②河島彰子 (敦賀北小)	
5 年男子	(3) ①松本淳志 (敦賀北小) ②本多真大 (敦賀北小) ③早田亮平 (ヤスマ)	
5 年女子	(3) ①田辺理恵 (敦賀北小) ②福田 晶 (敦賀北小) ③原田貴美子 (敦賀北小)	
6 年男子	(1) ⑤水上陸英 (敦賀北小)	
6 年女子	(2) ①岩松香菜 (敦賀北小) ②早田彩乃 (ヤスマ)	

10/22	／ ’01 全国選抜ジュニア・福井県予選	／敦賀市営テニスコート
U 1 2 M S F	(17) 天谷勇介 (ヤスマ G T C) { 6 - 3 }	鍵谷拓郎 (ヤスマ G T C)
U 1 2 F S F	(9) 笈田 舞 (ヤスマ G T C) { 6 - 1 }	海藤三春 (ヤスマ G T C)
U 1 4 M S F	(9) 柳川翔太 (日の出 T C) { 6 - 2 }	林翔太郎 (鯖江 T A J)
U 1 4 F S F	(13) 橋本怜子 (ケーアイ T A) { 6 - 2 }	田畑留美 (ケーアイ J T A)

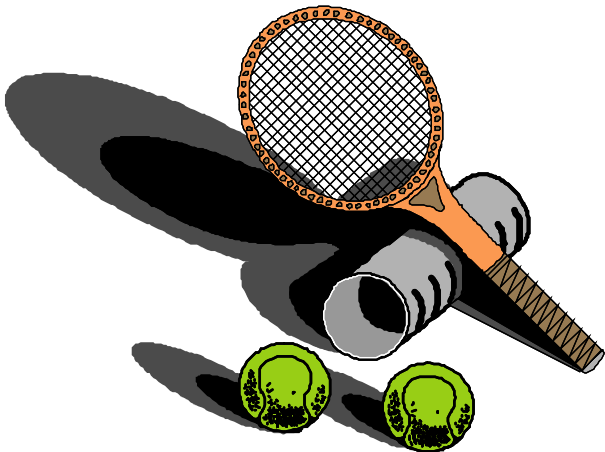
11/23	／ ’01 トヨタ海外派遣ジュニアテニス選手権・県予選	／福井市わかばTC
M S F	(16) 井上賢典 (気比高校) { 3-66-37-5 }	鈴木淳弘 (気比高校)
F S F	(18) 山形生夏 (仁愛女子高校) { 2-66-26-2 }	吉田沙織 (仁愛女子高校)

北信越大会

3/27.28	／春季北信越選抜ジュニアテニス選手権	／石川県・小松市・小松ドーム
S F	(24) 山形生夏 (仁愛女子高校) { 8 - 6 }	吉田沙織 (仁愛女子高校)
F	() 山形生夏 (仁愛女子高校) { 6-46-4 }	田中姿保 (富山・池多 T C)
三決	() 吉田沙織 (仁愛女子高校) { 9 - 8 }	澤田佳子 (石川・星稜高校)

5/27.28	／北信越小学生テニス選手権大会	／鯖江市・広域西番スポーツセンター
---------	-----------------	-------------------

06/10.11	／北信越中学生テニス選手権大会	／新潟県・新潟市・新潟市新潟市庭球場
F D	S F (11) 黒田・鈴木 (福井・鯖江中学校) { 2 - 8 }	田中・大久保 (富山・速星中学校)
	三決 () 黒田・鈴木 (福井・鯖江中学校) { 5 - 8 }	中島・宮城 (富山・山室中学校)



大会記録

No.7

期日	大会名	会場
種目	(参加数) 氏名(所属)	{スコア} 氏名(所属)

7/21~23			／北信越ジュニアテニス選手権大会			／福井市・清水町・福井運動公園・健康の森		
U14MS	F (22)	堂田哲平	(ケーアイJTA)	{ 6-42-62-6 }	奥村祐輔	(富山・池多TC)		
U16MS	SF (30)	鈴木淳弘	(Teamプレジャー)	{ 4-63-6 }	清水知弘	(長野・松商学園高校)		
	三決 ()	〃	()	{ 8-3 }	田村 淳	(富山・富山大学付属高)		
U16MD	F (14)	井上・鈴木	(気比高校)	{ 6-46-4 }	岩橋・磯田	(新潟・ジャンボ・東京学館)		
U16FS	F (33)	辻本友舞	(仁愛女子高校)	{ 7-66-3 }	田中姿帆	(富山・池多TC)		
	SF ()	〃	()	{ 4-66-37-5 }	吉田沙織	(仁愛女子高校)		
	三決 ()	吉田沙織	(仁愛女子高校)	{ 8-5 }	米山 咲	(長野・松商学園高校)		
U16FD	F (16)	辻本・吉田	(仁愛女子高校)	{ 6-16-1 }	寺島・米山	(長野・松商学園高校)		
U18MD	F (16)	高木拓・井上	(気比高校)	{ 2-64-6 }	森・原田	(新潟・シバタロイヤルTC)		
U18FS	SF (32)	野上令央	(仁愛女子高校)	{ 1-61-6 }	澤田佳子	(石川・星稜高校)		
	三決 ()	〃	()	{ W・O }	宮下亜里子	(長野・松商学園高校)		
U18FD	F (15)	岡部・野上	(仁愛女子高校)	{ 6-05-76-2 }	澤田・高田	(石川・星稜高校)		

08/26.27			／平成12年度北信越ミニ国体			／長野県・松本市・信州スカイパーク		
少年M	(4)	①新潟県 ②福井県(鈴木・井上) ③長野県 ④石川県						
少年F	()	☆予選なし						

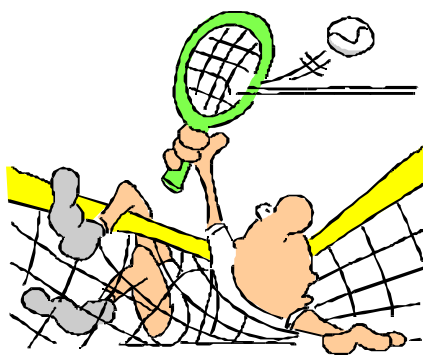
☆少年男子・少年女子は本国体出場

11/11.12			／全日本ジュニア選抜室内選手権北信越予選大会			／石川県・辰口町・辰口丘陵公園TC		
MS	SF (16)	鈴木淳弘	(気比高校)	{ 4-63-6 }	岩橋祐介	(新潟・ジャンボITC)		
	SF ()	井上賢典	(気比高校)	{ 0-66-41-6 }	清水友弘	(長野・松商学園高校)		
	三決 ()	鈴木淳弘	(気比高校)	{ 8-4 }	井上賢典	(気比高校)		
FS	SF (17)	山形生夏	(仁愛女子高校)	{ 6-26-2 }	辻本友舞	(仁愛女子高校)		
	SF ()	吉田沙織	(仁愛女子高校)	{ 6-23-66-3 }	田中姿帆	(富山・池多TC)		
	F ()	山形生夏	(仁愛女子高校)	{ 6-44-66-1 }	吉田沙織	(仁愛女子高校)		
	三決 ()	辻本友舞	(仁愛女子高校)	{ 8-2 }	田中姿帆	(富山・池多TC)		

12/9.10			／NTTカップ'01 全国選抜ジュニアテニス北信越予選大会			／富山県・富山市・総合体育センター		
U12FS	SF (16)	笈田 舞	(福井・ヤスマGTC)	{ 2-8 }	水間晴子	(富山・高岡RTC)		
	三決 ()	〃	(福井・ヤスマGTC)	{ 6-4 }	淀川裕美	(石川・小松ジュニア)		
U14FS	SF (16)	橋本怜子	(ケーアイJTA)	{ 2-62-6 }	藤田真貴	(新潟・新潟第一中学校)		
	三決 ()	〃	(ケーアイJTA)	{ 3-6 }	今井桃子	(長野・岡谷TA)		

2001年

2/10.11			／北国ジュニア室内テニス選手権大会			／石川県・小松市・小松ドーム		
MS	SF (26)	鈴木淳弘	(敦賀気比高校)	{ 8-4 }	松尾 稔	(長野・松商学園高校)		
	F ()	鈴木淳弘	(敦賀気比高校)	{ 1-8 }	岩橋祐介	(新潟・新潟明訓高校)		
MD	SF (13)	岡本・堂田	(敦賀気比高・進明中学)	{ 3-8 }	磯田・森	(新潟・東京学館・新発田)		
FS	SF (26)	山形生夏	(仁愛女子高校)	{ 8-0 }	坂井理紗	(富山・富山国際高校)		
FS	SF ()	吉田沙織	(仁愛女子高校)	{ 4-8 }	辻本友舞	(仁愛女子高校)		
FS	F ()	山形生夏	(仁愛女子高校)	{ 8-3 }	辻本友舞	(仁愛女子高校)		
MD	SF (12)	山形・吉田	(仁愛女子高校)	{ 8-1 }	寺島・米山	(長野・松商学園高校)		
MD	SF ()	野上・辻本	(仁愛女子高校)	{ 8-0 }	庄司・塚田	(新潟・新潟高校・本丸中)		
MD	F ()	山形・吉田	(仁愛女子高校)	{ 8-3 }	野上・辻本	(仁愛女子高校)		



期 日	／ 大 会 名	／ 会 場
種 目	(参加数) 氏 名 (所 属) { スコア }	氏 名 (所 属)

全国大会

4/5～8			／ ’ 0 0 トヨタ海外派遣ジュニア選考会			／愛知県 ・名古屋市・東山公園 T S		
M S	1 R ()	高木拓郎	(気比高校) {	2-63-6	} 高橋	(鳥取県・
F S	1 R ()	辻本友舞	(仁愛女子高校) {	6-74-6	} 藤代春香	(佐賀県・築陽高校
8/18～24			／全日本ジュニアテニス選手権			／大阪府・靱テニスセンター西園		
U 1 4 M S	1 R (48)	堂田哲平	(ケーアイ J T A) {	2-66-46-1	} 岡田 真	(ウェストコースト
	2 R ()	〃	() {	1-63-6	} 蔵迫信洋	(志津 T C
U 1 6 M S	1 R (64)	鈴木淳弘	(気比高校) {	7-52-61-6	} 朱郭 基	(関東・浦和学院
U 1 6 M D	1 R (32)	井上・鈴木	(気比高校) {	2-60-6	} 伊藤・金原	(東海・名古屋
U 1 6 F S	1 R (64)	辻本友舞	(仁愛女子高校) {	1-63-6	} 米村明子	(九州・鎮西
	1 R ()	吉田沙織	(仁愛女子高校) {	6-16-2	} 平石 舞	(九州・佐世保
	2 R ()	〃	(〃) {	6-06-1	} 吉川圭子	(関東・イトアテニス高見
	3 R ()	〃	(〃) {	1-64-6	} 米村明子	(九州・鎮西
U 1 6 F D	1 R (32)	安藤・須藤	(仁愛女子高校) {	1-61-6	} 原・山田	(中国・山陽女子
	1 R ()	辻本・吉田	(仁愛女子高校) {	6-06-1	} 原・山田	(中国・山陽女子
	2 R ()	〃	(〃) {	7-67-6	} 猿田・尾崎	(関西・夙川
	Q F ()	〃	(〃) {	6-36-3	} 伊藤・須賀田	(関西・園田学園
	S F ()	〃	(〃) {	6-34-63-6	} 川床・田中	(名張ロイヤル・池多 T C
U 1 8 M D	1 R ()	高木拓・井上	(気比高校) {	6-43-66-4	} 中川・菅原	(東北・
	2 R ()	〃	(〃) {	0-62-6	} 前田・榎本	(関東・
U 1 8 F S	1 R (64)	野上玲央奈	(仁愛女子高校) {	1-62-6	} 小澤佳那子	(セントヨゼフ
U 1 8 F D	1 R (32)	野上・岡部	(仁愛女子高校) {	2-60-6	} 山本・入君	(関西・市邨学園
10/14～19			／ 第 5 5 回国民体育大会			／富山県・岩瀬 S P 公園・八尾町ゆめの森		
少年男子	1 R ()	福井県	(鈴木・井上) {	0 - 2	} 愛媛県	(
少年女子	1 R ()	福井県	(山形・吉田) {	2 - 0	} 秋田県	(
	2 R ()	〃	(〃) {	2 - 0	} 栃木県	(
	3 R ()	〃	(〃) {	0 - 2	} 愛知県	(
H13/22～24			／全日本ジュニア選抜室内テニス選手権大会			／関西・江坂テニスセンター		
M S	1 R (32)	鈴木淳弘	(敦賀気比高校) {	6-26-4	} 落合一憲	(東海・愛知高校
	2 R ()	〃	(〃) {	1-61-6	} 浅野弘辞	(九州・柳川高校
F S	1 R (32)	辻本友舞	(仁愛女子高校) {	2-64-6	} 藤代春香	(九州・築陽高校
	1 R ()	吉田沙織	(仁愛女子高校) {	6-22-66-2	} 前川綾香	(関西・大阪 T A
	2 R ()	〃	(〃) {	7-66-3	} 高岸知代	(関東・荏原 S S C
	Q F ()	〃	(〃) {	3-64-6	} 藤代春香	(九州・築陽高校
	1 R ()	山形生夏	(仁愛女子高校) {	6-06-3	} 伊藤和沙	(関西・園田学園高校
	2 R ()	〃	(〃) {	6-06-0	} 古賀淳美	(九州・柳川高校
	Q F ()	〃	(〃) {	7-56-1	} 川床萌	(東海・名張ロイヤル T C
	S F ()	〃	(〃) {	6-12-67-6	} 松井小麦	(東海・静岡市立高校
F	()	〃	(〃) {	6-36-3	} 藤代春香	(九州・築陽高校

THE
END